

REGIONE PIEMONTE

CITTA' METROPOLITANA  
DI TORINO

# COMUNE DI PECCO

## PIANO REGOLATORE INTERCOMUNALE

VERIFICHE DI COMPATIBILITA' IDRAULICA E IDROGEOLOGICA  
A SUPPORTO DELLO STRUMENTO URBANISTICO

CIRCOLARE P.G.R. 7/LAP/ 96  
PRIMA FASE

### *CARTA DELL' ACCLIVITA'*

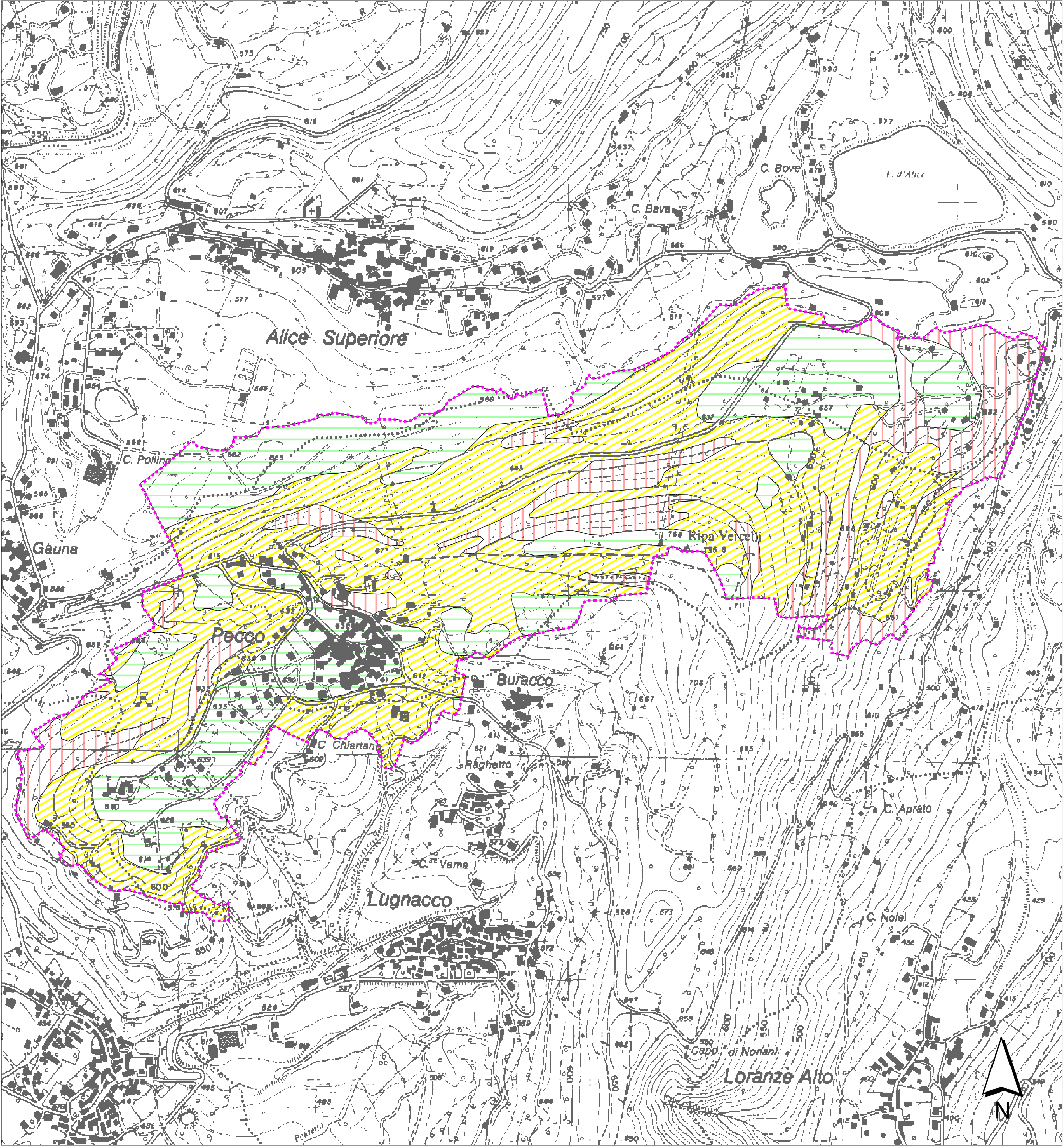
SCALA 1 : 10.000

ALLEGATO N. G.2  
DEL Settembre 2018

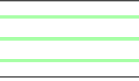

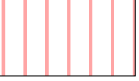

Il Sindaco

Il Geologo  
Dott. Carlo Dellarole

Il Segretario



#### Legenda

-  Aree subpianeggianti e con deboli ondulazioni, con acclività inferiore a 15% (8°)
-  Settori di pendio con valori di acclività compresi tra 15% (8°) e 35% (19°)
-  Versanti e scarpate con valori di acclività compresi tra 35% (19°) e 70% (35°)
-  Versanti e scarpate con valori di acclività generalmente superiori a 70% (35°)

